

## Odbiornik Kasowy IDC1 - Instrukcja serwisowa

### 1. Zapisywanie ustawień

Odbiornik nie zachowuje żadnych ustawień bez wywołania funkcji **Zapisz zmiany na dysku** w iShellu.

Bez wywołania funkcji zapisu można wyłączać / resetować odbiornik w dowolnym momencie bez obaw o problemy z dyskiem.

### 2. Hasła

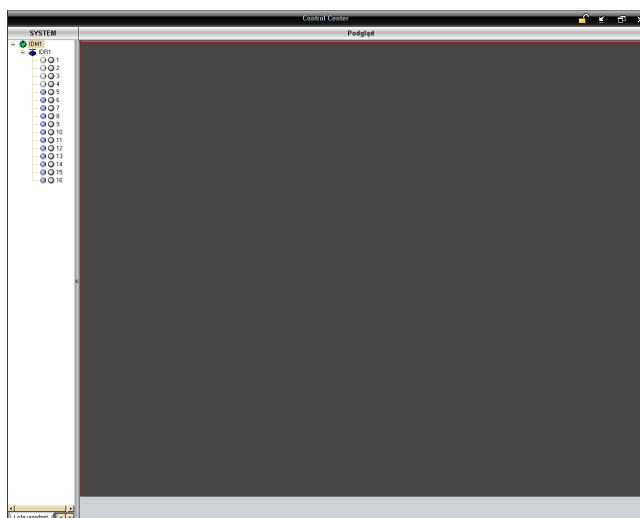
Standardowy dostęp do rejestratora realizowany jest na koncie **guest** z hasłem **997**.

### 3. Łączenie z rejestratorem

Odbiornik w obecnej wersji jest sparowany na stałe z jednym rejestratorem - odbiorniki i rejestratory są połączone w **zestawy** oznaczone literami (np. **Zestaw H**).

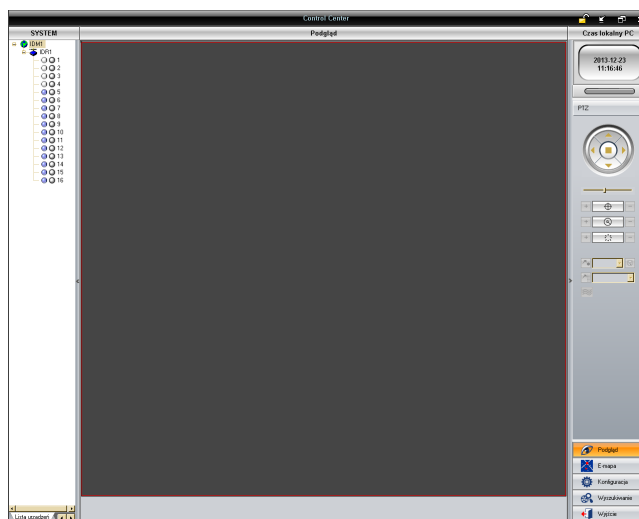
Aby przekonfigurować odbiornik do pracy z innym rejestratorem (z innego zestawu) należy wykonać poniższą procedurę:

- Włączyć rejestrator,
- Uruchomić normalnie odbiornik - pojawi się wówczas poniższe okno, bez odbioru obrazów z kamer:

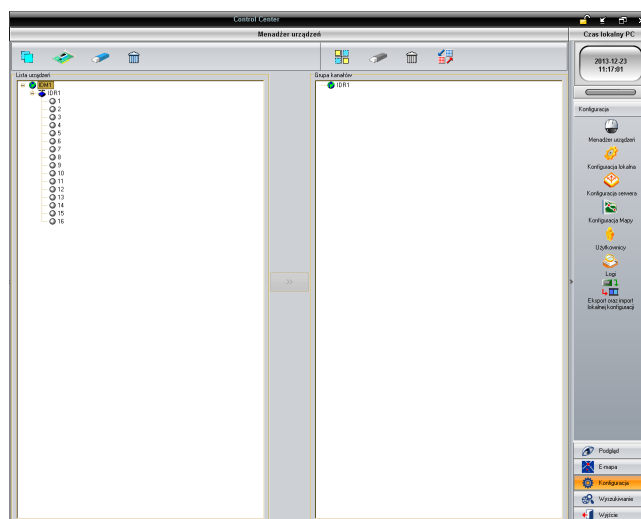


- Rozwinąć prawy panel używając ikony strzałki (na belce po prawej stronie ekranu, pośrodku):

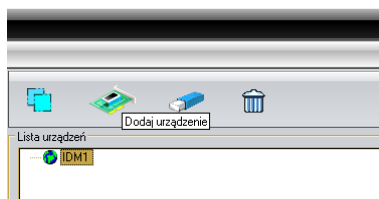
## Odbiornik IDC1 – Instrukcja Serwisowa



- Na prawym panelu wybrać opcję **Konfiguracja**:



- Na drzewku po lewej stronie zaznaczyć ikonę rejestratora **IDR1** i skasować go używając ikony kosza (**Usuń**) z górnej belki.
- Użyć ikony **Dodaj urządzenie** aby rozpocząć konfigurację nowego rejestratora:



- Pojawi się wówczas okno konfiguracji rejestratora:



**Dodaj urządzenie**

— Konfiguracja serwera

Typ urządzenia: Standardowe urządzenie    Styl logowania: IP lub Domena

Nazwa:     Użytkownik:

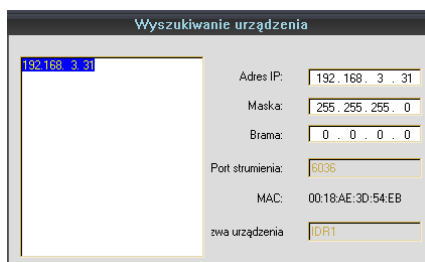
IP lub domena:     Hasło:

Port strumienia: 0     Zapisz audio dla wszystkich kanałów

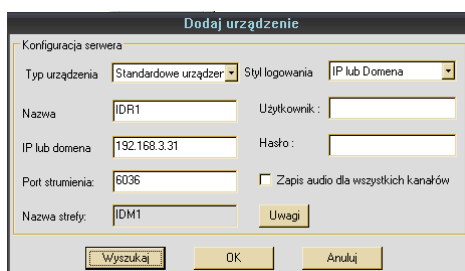
Nazwa strefy:  IDM1    Uwagi:

Wyszukaj    OK    Anuluj

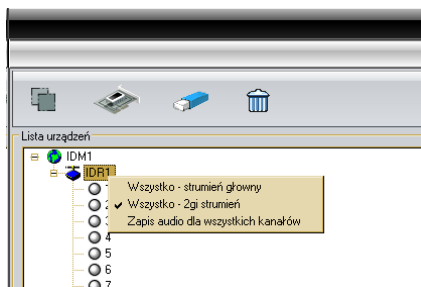
- Weisnąć przycisk **Wyszukaj**:



- Jeżeli odbiomnik jest poprawnie połączony z rejestratorem, pojawi się odnaleziony adres 192.168.3.31. Należy dwukrotnie kliknąć ten adres, aby wprowadzić go do okna konfiguracji:



- Należy uzupełnić pola: **Użytkownik** nazwą **guest**, oraz **Hasło** standardowym hasłem **997** i zatwierdzić przyciskiem **OK**.
- Po zatwierdzeniu lista kanałów rejestratora pojawi się na drzewku w lewym panelu. Należy zaznaczyć rejestrator **IDR1** prawym przyciskiem myszy i z menu kontekstowego wybrać opcję **Wszystko - strumień główny**:



- Następnie należy otworzyć podgląd kamer przyciskiem **Podgląd** z prawego panelu, oraz zamknąć prawy panel ikoną strzałki na suwaku:



- Następnie należy wybrać kamerę, która będzie się automatycznie pojawiać po restarcie odbiornika i otworzyć jej podgląd, dwukrotnie klikając na jej nazwie.
- Po pojawieniu się obrazu z kamery należy zamknąć aplikację **Control Center** ikoną krzyżyka w prawym górnym rogu.

## Odbiornik IDC1 – Instrukcja Serwisowa

- Po zamknięciu aplikacji (po kilku sekundach) pojawi się okno aplikacji nadzorczej **iShell** - należy zatrzymać ładowanie, wybrać opcję **Zapisz zmiany na dysku...**, a następnie wybrać opcję **Uruchom ponownie system (restart)**.
- Po restarcie odbiornik powinien się poprawnie połączyć z nowym rejestratorem.

Wersja 1.0 (2013-12-15)

(c) 2013 Indingo s.c.

[www.indingo.com](http://www.indingo.com)