

Odbiornik Kasowy IDC1 - Instrukcja obsługi

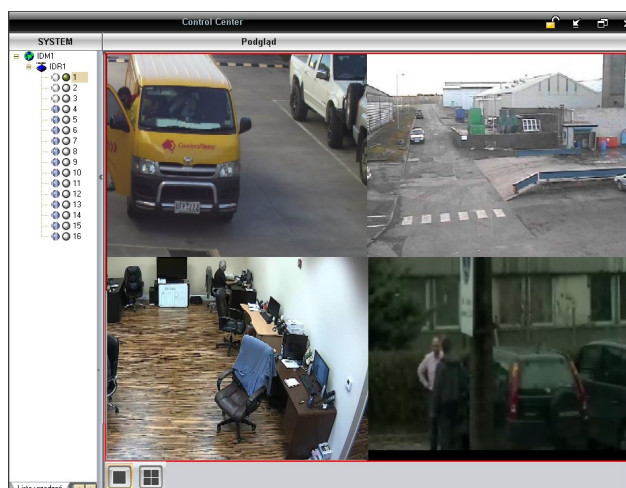
1. Włączanie odbiornika

Odbiornik uruchamia się automatycznie po podłączeniu zasilania. W razie problemów z uruchomieniem, można wyłączyć i ponownie załączyć zasilanie do odbiornika - nie spowoduje to jego uszkodzenia.

2. Praca z odbiornikiem IDC1

Odbiornik obsługuje się za pomocą myszy.


Po normalnym uruchomieniu odbiornika (może to trwać do 2 minut) pojawia się okno główne:



Panel z nazwami kamer po lewej stronie ekranu służy do wybierania widoku z kamery. Kamerę wybiera się klikając **dwukrotnie** na wybranej nazwie lewym przyciskiem myszy.

Przyciski na dolnym panelu umożliwiają wybór widoku z jednej kamery, lub widoku z podziałem - z 4 kamer jednocześnie.

Aby umożliwić podgląd z wybranych 4 kamer jednocześnie, należy:

- Uruchomić widok z podziałem na 4 przyciskiem  z dolnego panelu,
- Zaznaczyć wybrane pole (1 z 4) na panelu centralnym (klikając na nim lewym przyciskiem myszy **jednokrotnie**) - zaznaczone pole będzie otoczone czerwoną obwódką,
- Zaznaczyć wybraną kamerę na lewym panelu klikając **dwukrotnie** lewym przyciskiem myszy - obraz z wybranej kamery pojawi się wówczas we wcześniej zaznaczonym polu.
- Powtórzyć czynności (zaznaczanie pola i wybór kamery) dla pozostałych pól.

UWAGA: Pozostałe funkcje odbiornika (zależnie od wersji) są zablokowane, lub nie powinny być używane bez konsultacji z serwisem.

3. Rozwiązywanie problemów:

- **Problem:** Odbiornik pracuje bardzo powoli.
- **Rozwiązanie:** Najprawdopodobniej użyto niewspieranych w obecnej wersji funkcji podglądu - należy odczekać kilkadziesiąt sekund, jeżeli sytuacja nie wróci do normy, należy uruchomić odbiornik ponownie.

- **Problem:** Odbiornik zgłasza błędy i zawiesza się / nie pracuje normalnie.
- **Rozwiązanie:** Należy uruchomić odbiornik ponownie.

Jeżeli problemy będą się powtarzać, należy zanotować treść pojawiających się komunikatów o błędach i skontaktować się z serwisem.